



NEVADOS DE
ICALMA

NEVADOS DE ICALMA

Naturaleza & Tranquilidad

Ubicado en la cordillera de los Andes e inmerso en un hermoso bosque de Araucarias Milenarias, Ñires y Coigües, Nevados de Icalma brinda el entorno perfecto para disfrutar de la paz, tranquilidad y armonía que la naturaleza nos ofrece.



*Hermosas parcelas de agrado
desde 5.000 hasta 8.000 mt2.*



*Servicio de barrido de nieve y
despeje de caminos.*



*Todo nuestro proyecto se
encuentra bajo cierre
perimetral.*



*Sendero de treking y bikepark
en toda la extensión de nuestro
parque.*

NEVADOS DE ICALMA

Masterplan

Revise nuestro Masterplan para tener una visión más concreta de la ubicación geográfica y de la distribución de la parcelación del proyecto y áreas comunes.





← Melipeuco

Camino
Internacional

Icalma →

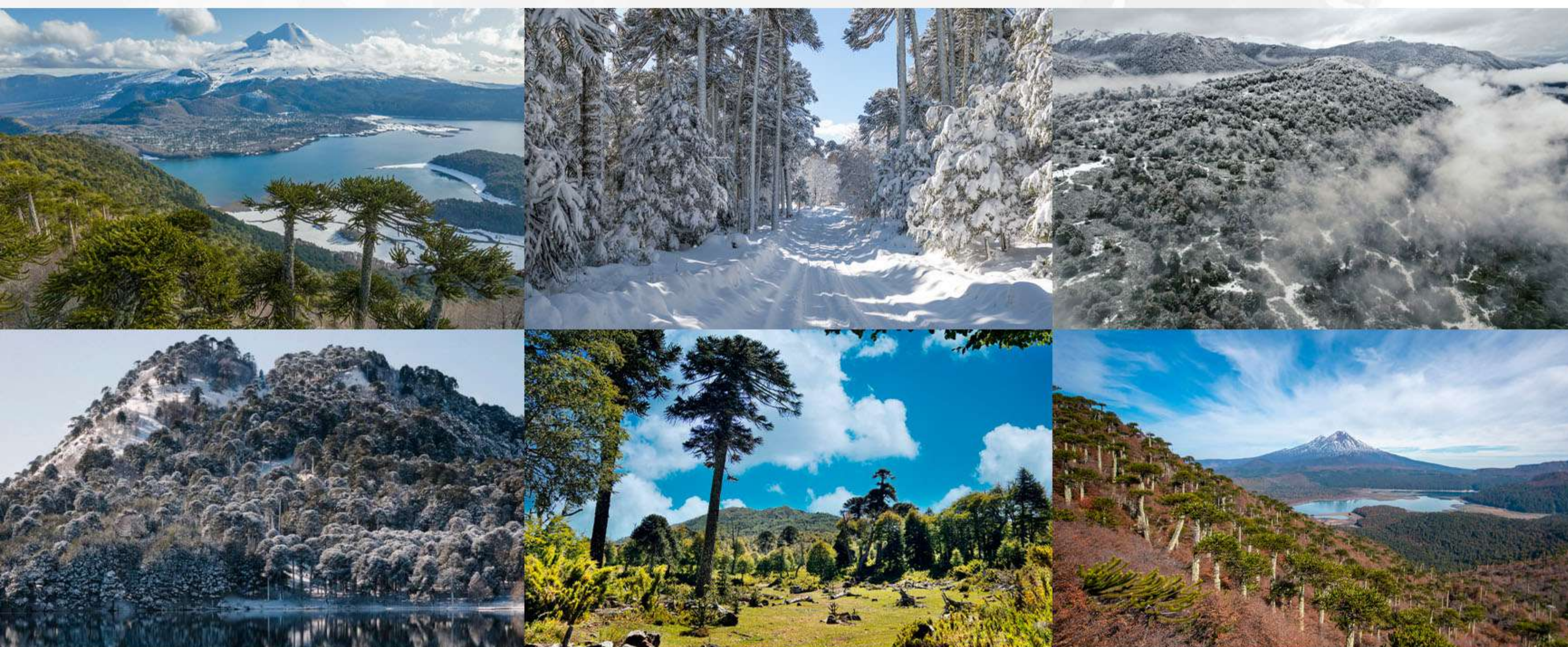
Alt.

1400
msnm

1350
msnm

1300
msnm





NEVADOS DE ICALMA

Entorno Privilegiado



NEVADOS DE ICALMA

Entorno Privilegiado

Situado en un entorno privilegiado y cercano a los siguientes atractivos turísticos:

Centro de ski Batea Mahuida en Villa Pehuenia (Argentina) a 22 kms

Nevados de Sollipulli 12 kms

Laguna Icalma a 8 kms

Parque Nacional Conguillio y China Muerta

Laguna Galletue

Villa Pehuenia



*Para más información sobre el proyecto, puedes
enviarnos un mensaje al whatsapp o escribir al formulario
de contacto de nuestro sitio web.*



+56 9 8219 4993



nevadosdeicalma.cl